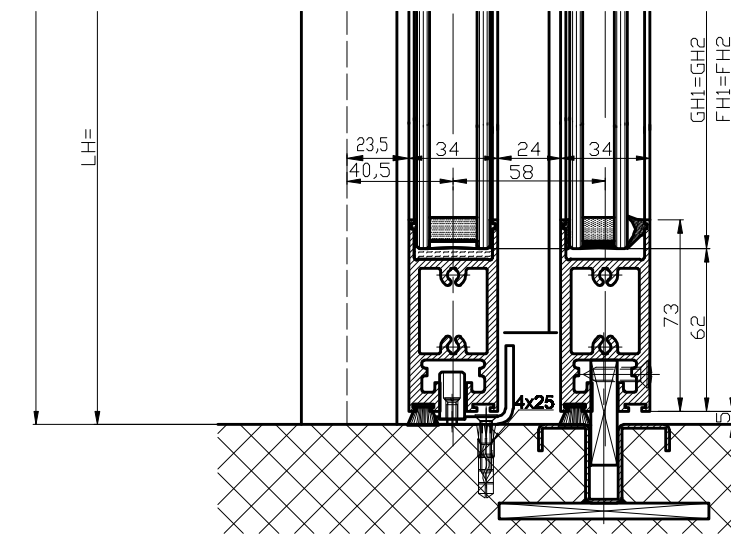
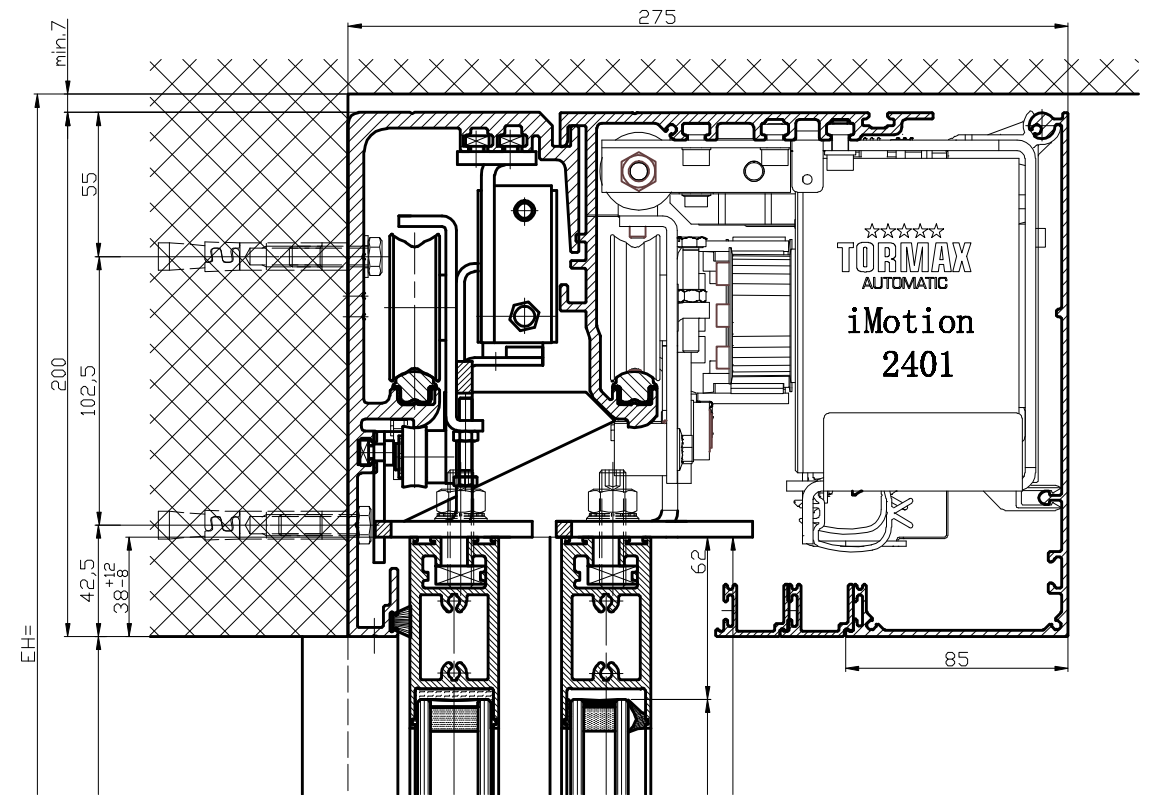
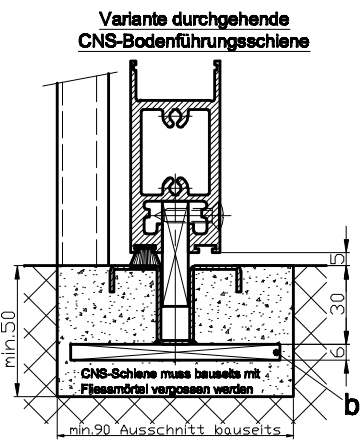
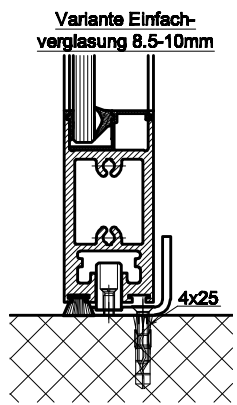
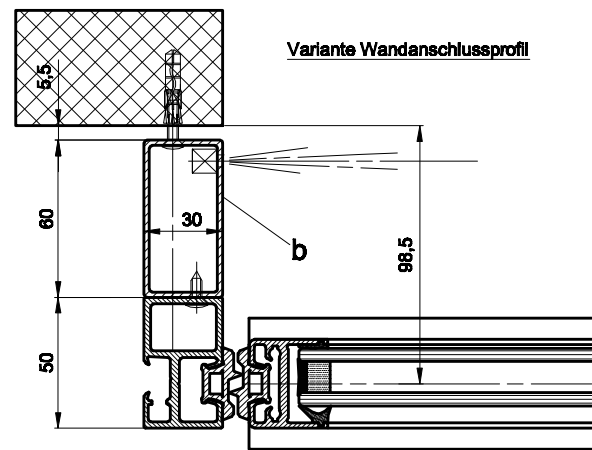
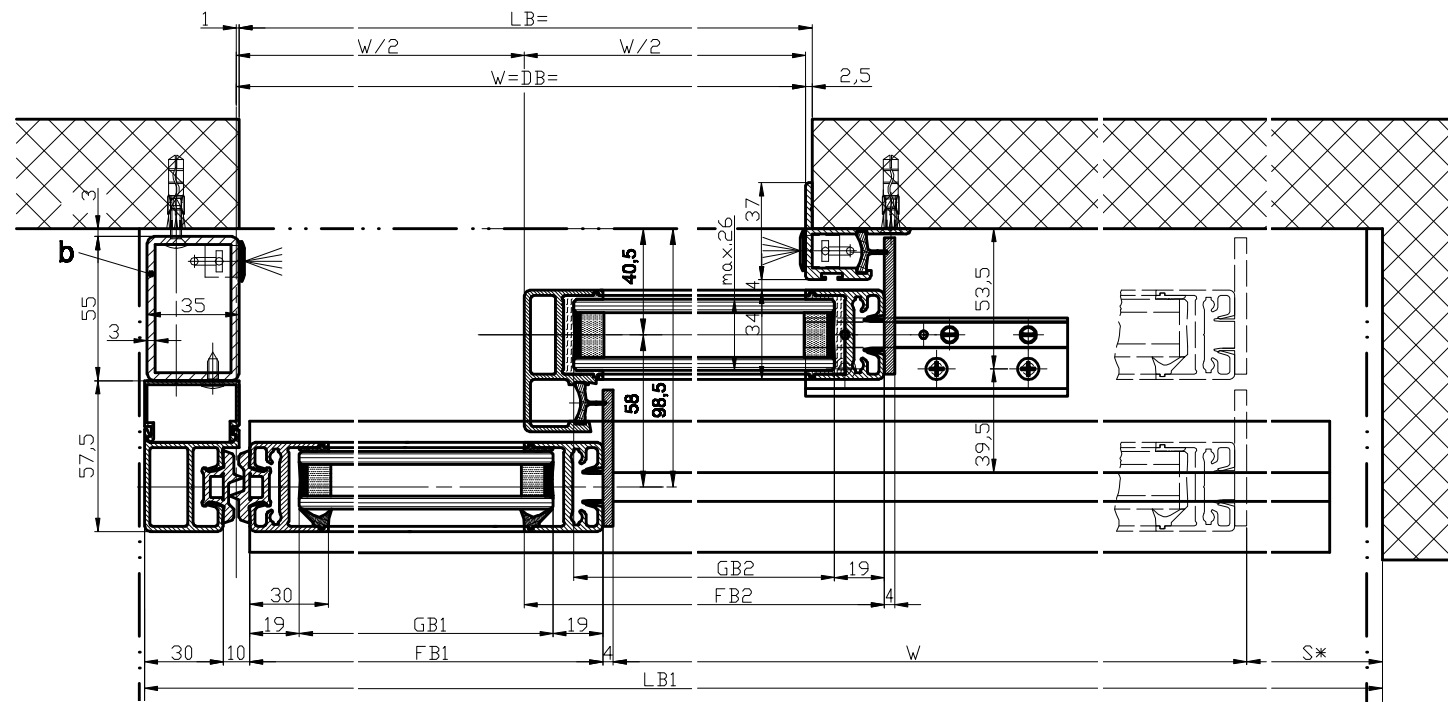
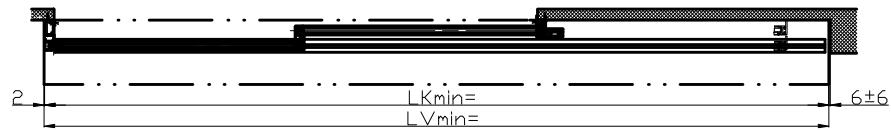
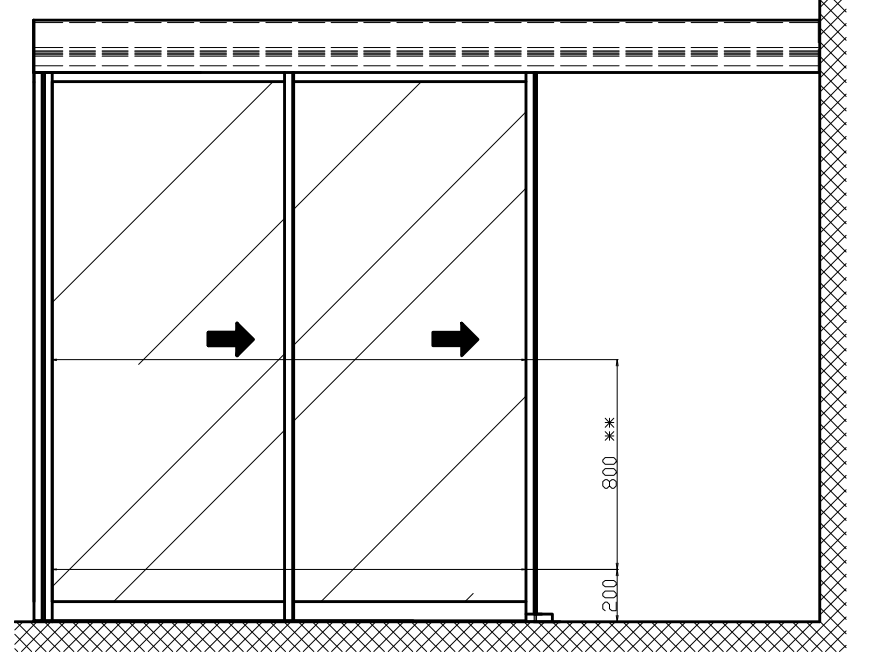


(1:20)



b) Beiseits ausgeführt

Die Flügel müssen aus Materialien gefertigt sein, die bei Bruch zu keiner potentiellen Verletzungsgefahr führen können (bei Glas z.B. Einscheiben-Sicherheitsglas ESG, Verbund-Sicherheitsglas VSG etc.). Glaslose Flügel müssen gekennzeichnet sein und als solche erkannt werden können.

• Sicherheitsbetand nach Landesvorschrift

• Lichtschranken nach Landesvorschrift

Eloxal/Farbe: **Schichtdicke:** Zusatzangaben:
RAL :

Objekt:

Kunde:

AuftragsNr.: Datum: Freigabevisum:

Minerale	Querschnitt	12.11.07	Lo
%	Stahl zum Einsatz		

Antriebe-Türtyp: Profilsystem Ausführung
iMotion 2401-TEL-TR LR22B ohne Festflügel, Sturz

TORMAX AUTOMATIC
T3_390_660

$LB1 = 1,5W + S + 69$	$FH1 = FH2 = LH + 33$
$W = (LB1 - S - 69) / 1,5$	$GH1 = GH2 = FH1 - 124$
$LKmin = LB1 - 6$	
$LVmin = LKmin + 2$	
$FB1 = W / 2 + 25$	
$FB2 = W / 2 + 30$	
$GB1 = FB1 - 38$	
$GB2 = FB2 - 38$	