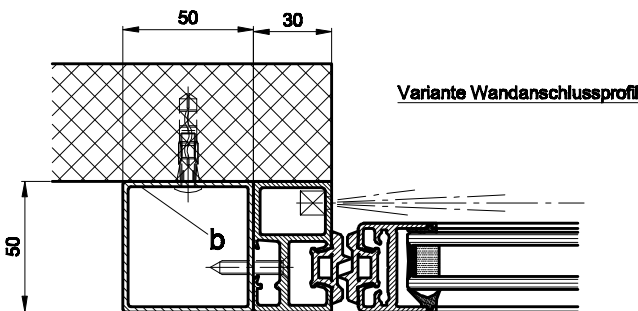
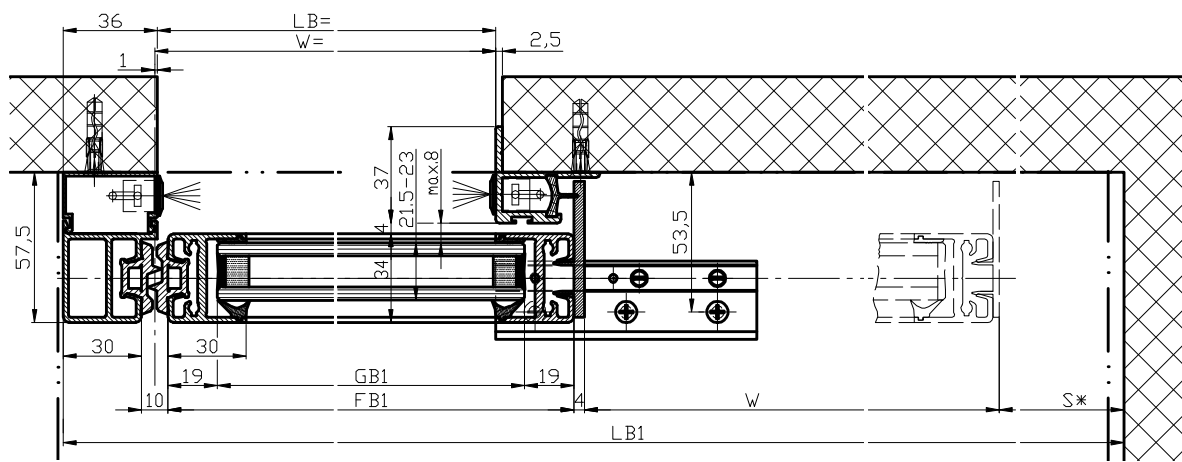
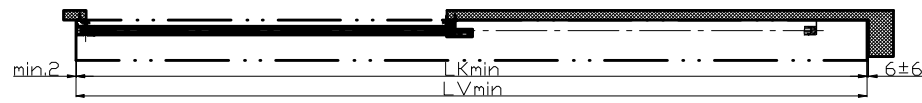
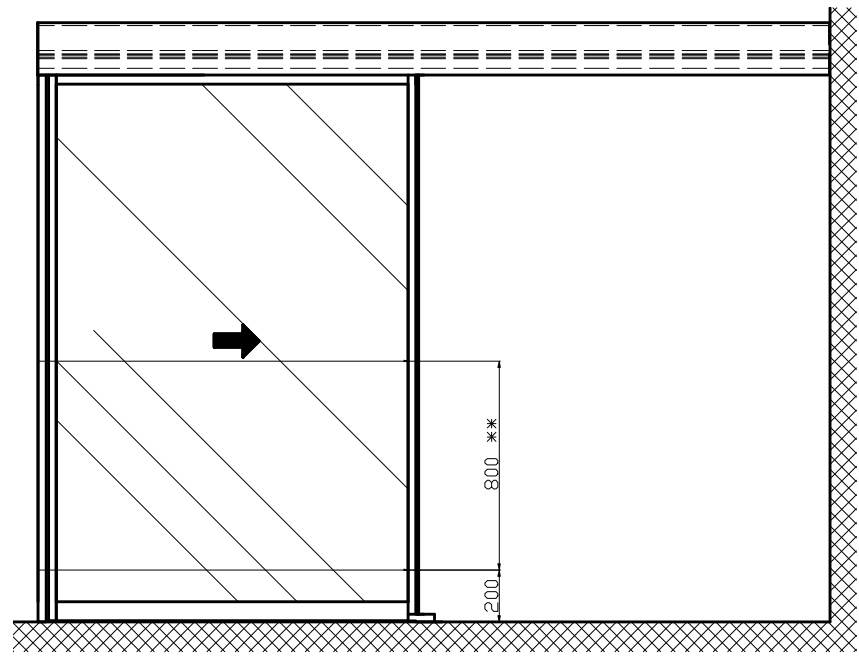
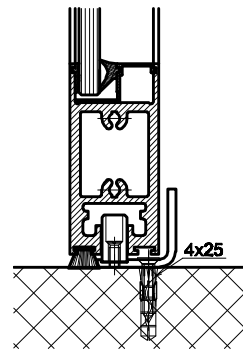


(1:20)

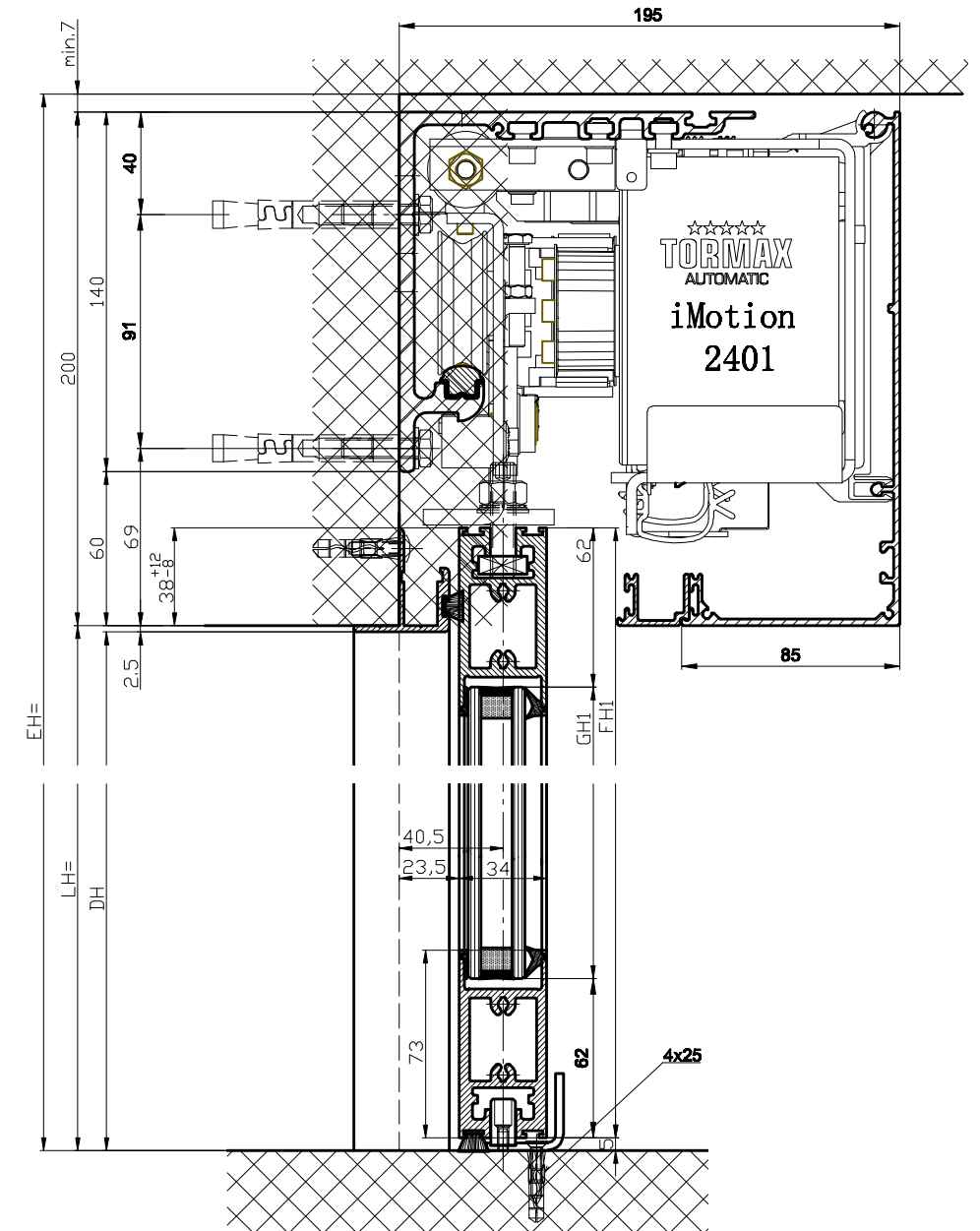
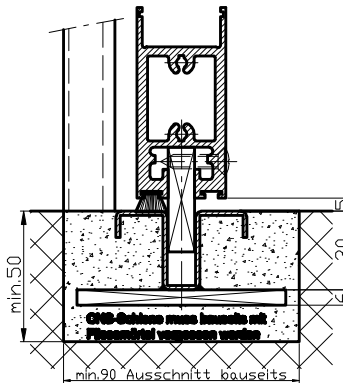


Variante Wandanschlussprofil

Variante Einfachverglasung 8.5-10mm



Variante durchgehende CNS-Bodenführungsschiene



$W = (LB1 - S - 69) / 2$	
$LB1 = 2W + S + 69$	
$LKmin = LB1 - 6$	
$LVmin = LKmin + 2$	
$FB1 = W + 25$	
$GB1 = FB1 - 38$	
$FH1 = LH + 33$	
$GH1 = FH1 - 124$	

Die Flügel müssen aus Materialien gefertigt sein, die bei Bruch zu keiner potentiellen Verletzungsgefahr führen können (bei Glas z.B. Einreihen-Sicherheitsglas ESG, Verbund-Sicherheitsglas VSG etc.). Glasflügel müssen gekennzeichnet sein und als solche erkannt werden können.

• Sicherheitsbestand nach Landesvorschrift

•• Lichtschranken nach Landesvorschrift

Eloxal/Farbe: Schicklicher: Zusatzangaben:
 RAL: :

Objekt:

Kunde:

AuftragsNr.: Datum: Freigabevisum:

<input type="checkbox"/>	<input type="checkbox"/>	12.11.07	Lo
%	Stk zum Druck		

Antriebs-Türtyp: Profilsystem Ausführung

iMotion 2401-ER LR22B ohne Festflügel, Sturz ◀ ⊙

TORMAX AUTOMATIC TORMAX ist eine Marke und die registrierte Unternehmens- und Landmarke von TORMAX AG, CH-9400 Olten, Schweiz Dokument-Nr.: **T3_390_654** Index