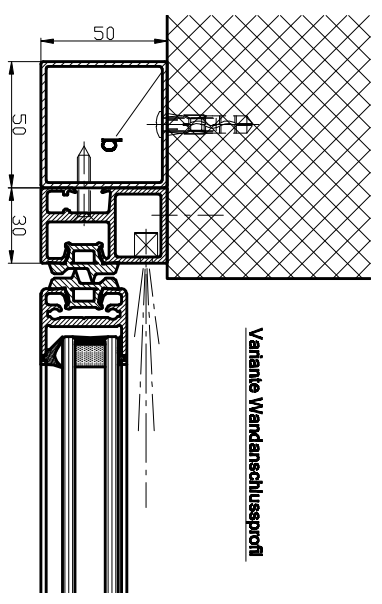
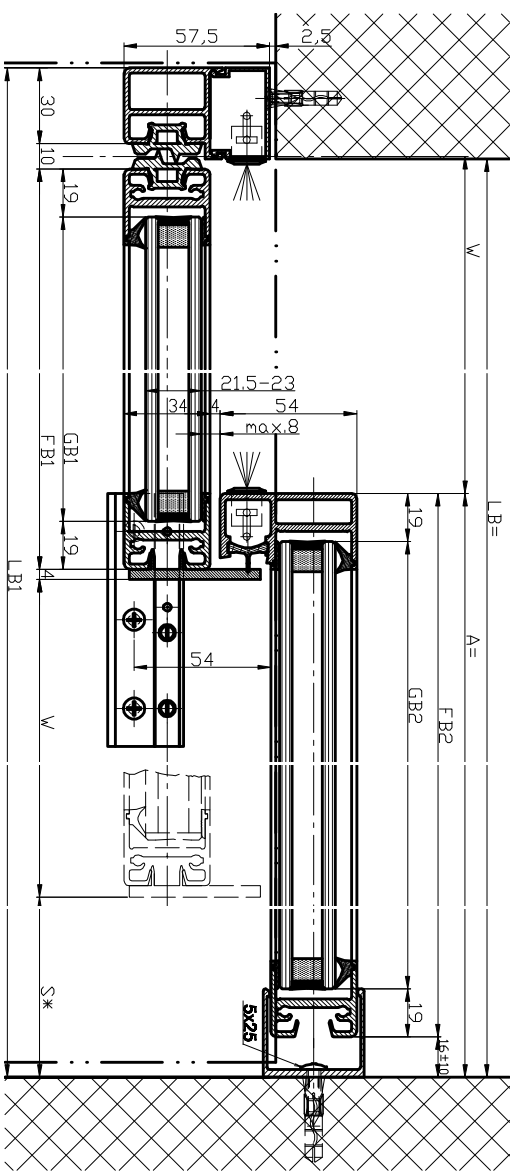
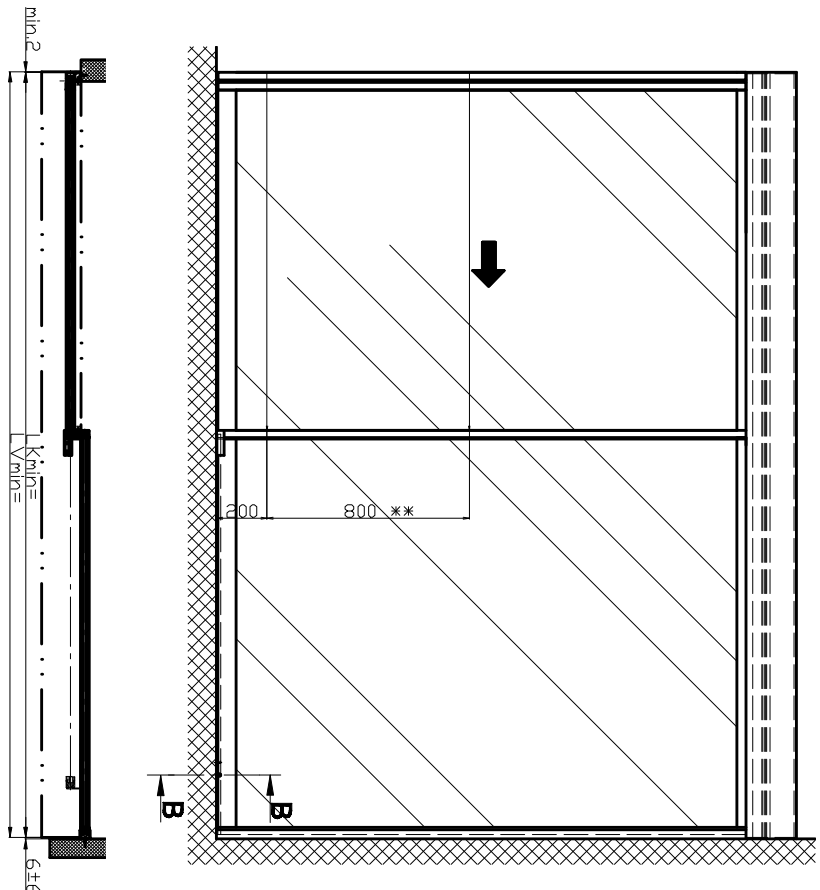
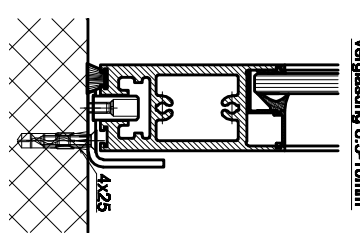


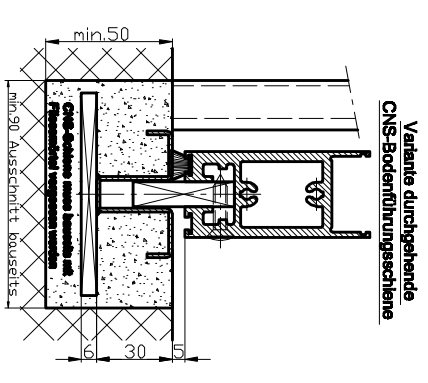
(1:20)



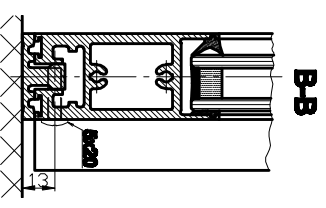
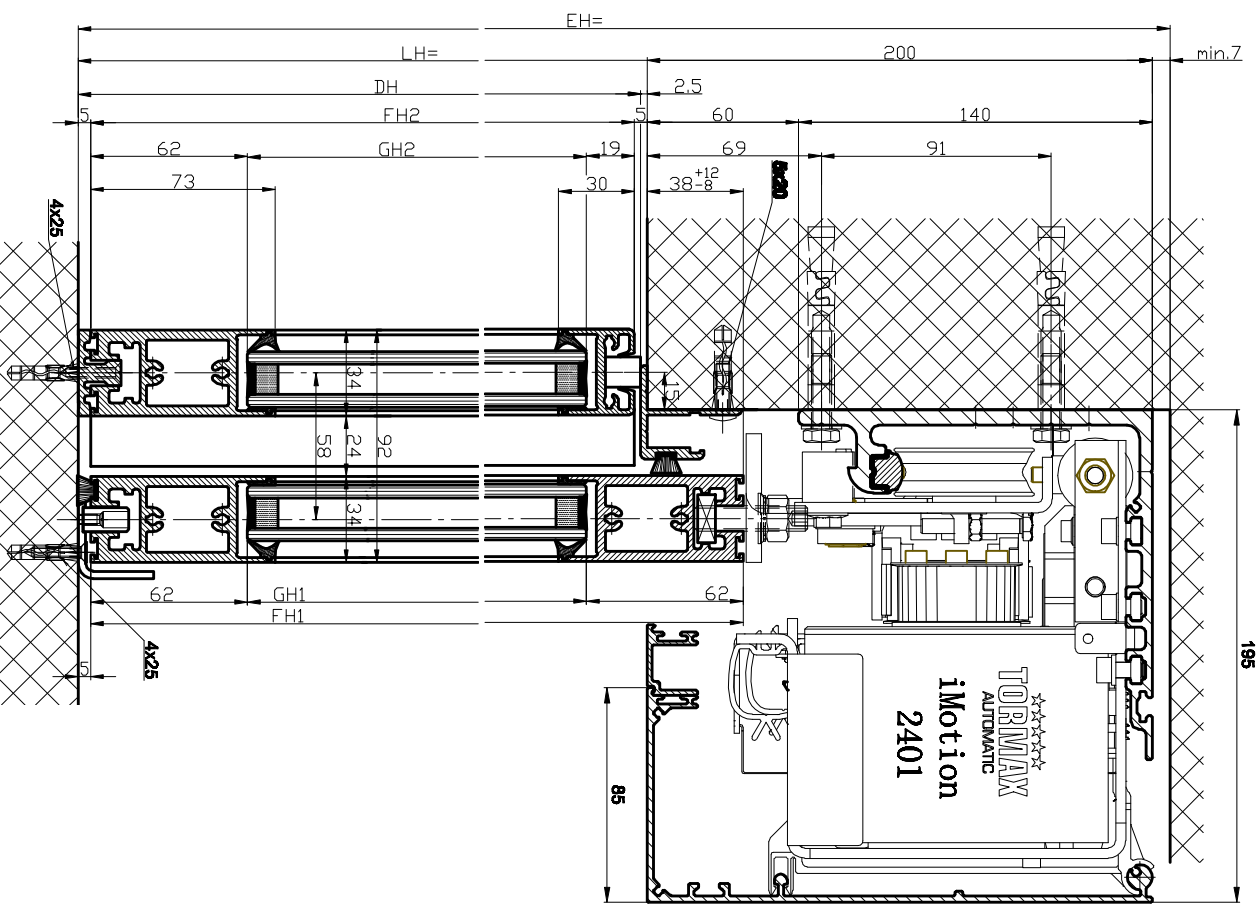
Variante Wandanschlussprofil



Variante Erstsch-Verklebung 6-5-10mm



Variante durchgehende CNS-Bodenführungsschiene



$LB1=2W+69+S$	$FH1=LH+33$
$W=(LB1-69-S)/2$	$FH2=LH-10$
$LB=LB1-40$	$GH1=FH1-124$
$LKmin=LB1-6$	$GH2=FH2-81$
$LVmin=LKmin+2$	
$FB1=W+25$	
$FB2=A-16$	
$GB1=FB-38$	
$GB2=FB2-38$	

Die Folger müssen eine Unterzeichnung geltend machen, die bei Druck zu lesbar
 polekularen Verklebungsmittel führen können (mit Glas z.B.
 Einseiten-Druckverlebung E50, Verbund-Sicherheitsglas VSG etc.). Glaslose
 Folger müssen getrennterhandelt sein und eine sichere Befestigung gewährleisten.

- Sicherheitsbestand nach Landesverordnung
- Lichtschranken nach Landesverordnung

Eloxalfarbe: RAL: _____ Schutzschicht: _____ Zusatzangaben: _____

Objekt: _____

Kunde: _____

Auftragsnr.: _____ Datum: _____ Freigabeversum: _____

Anrede-Typ: Profisystem Ausführung

Motion2401-ER LFZB mit Festfolge, Sturz

TORMAX ALTERNATIVE
 12.11.07
 %
 L3
 T3_390_667