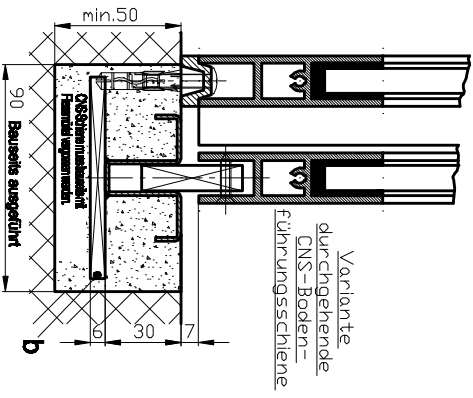
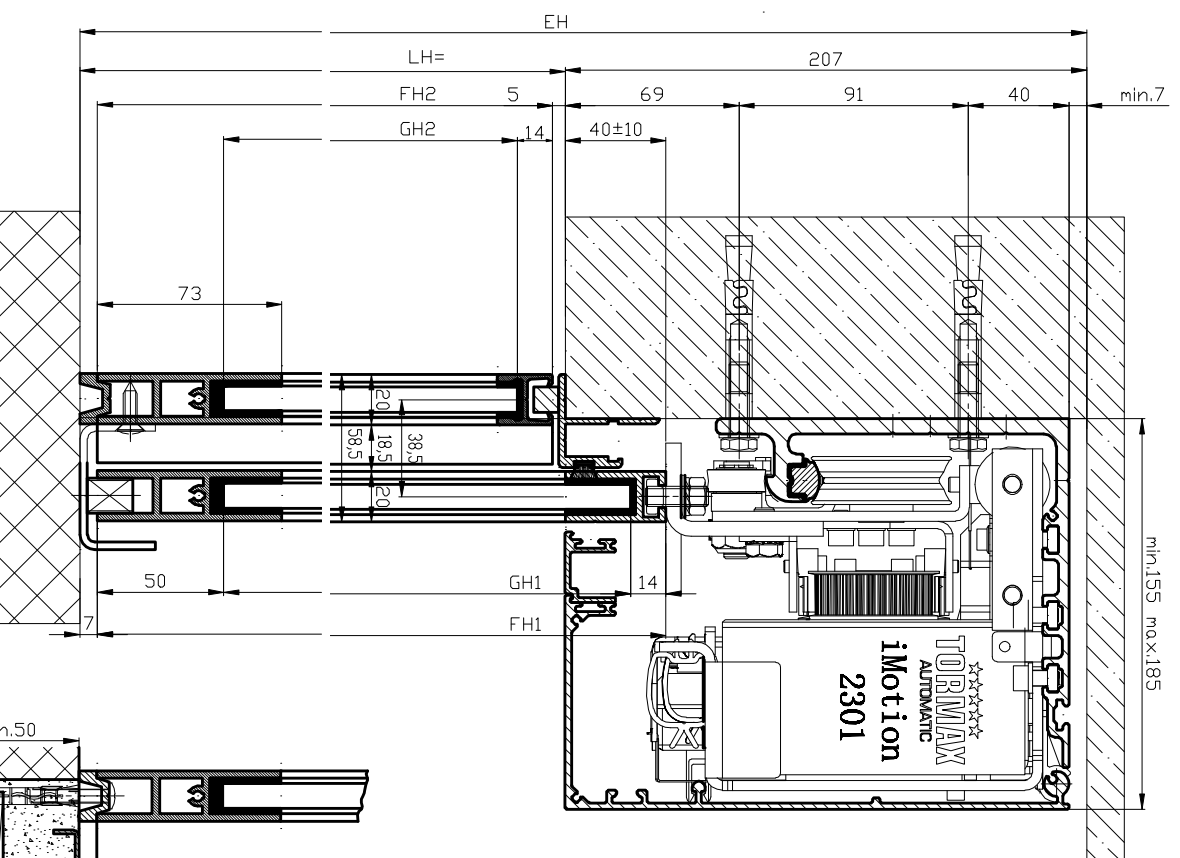
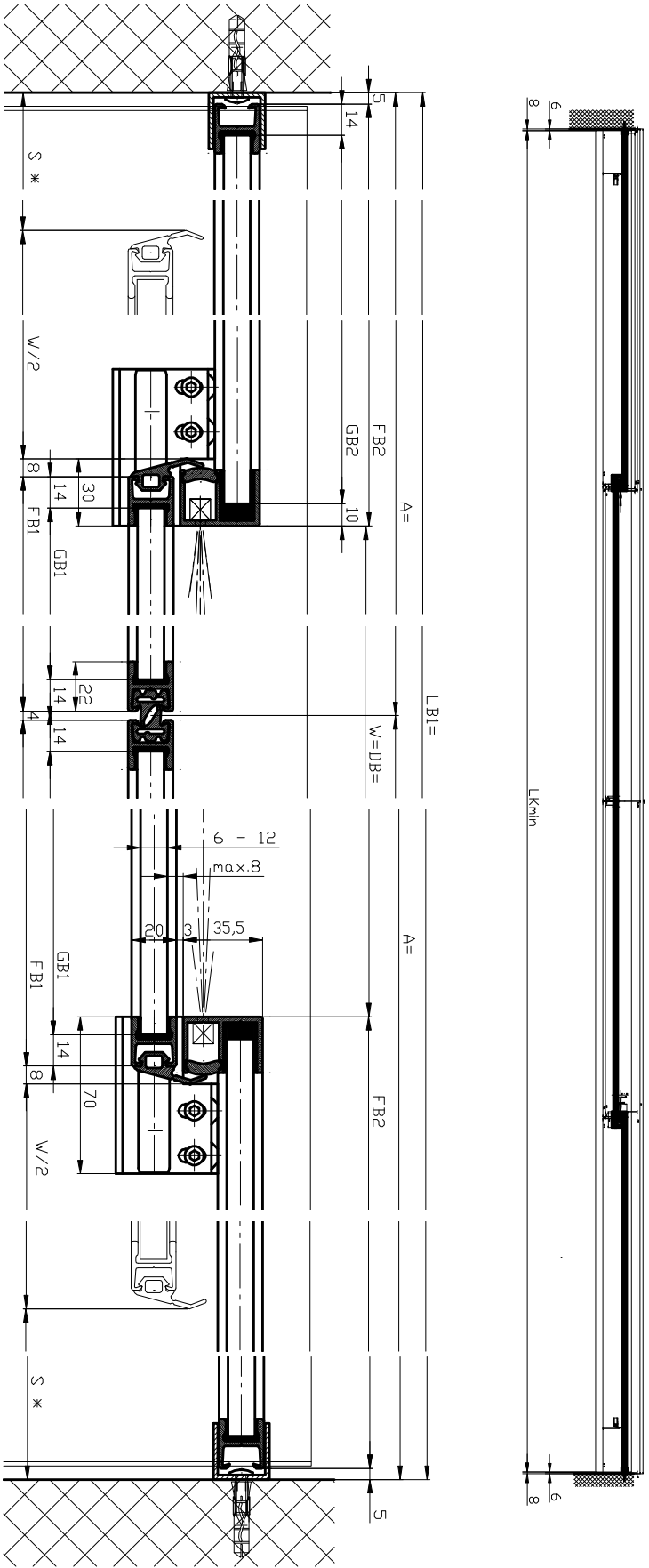


1:20



b) Bauweise ausgeführt:

Die Flügel müssen aus Materialien gefertigt sein, die bei Bruch zu leichter getrennten Versatzengedächter führen können (z.B. Glas z.B. Einseiten-Sicherheitsglas ESG, Verbund-Sicherheitsglas VSG etc.). Glaslose Flügel müssen gesichert sein und die sichere Entlastung werden können.

* Sicherheitsabstand nach Landesvorschrift

** Lichtschranken nach Landesvorschrift

Eloxalfarbe: **RAL** : _____ Zusatzangaben: _____

Objekt: _____

Kunde: _____

AuftragsNr.: _____ Datum: _____

Freigeber/sum: _____

Maßstab: _____

Blatt: _____

Blatt zum Blatt: _____

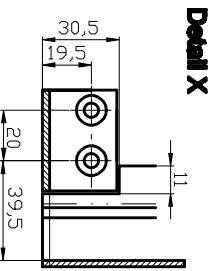
07.11.2007

La

Index

Autobau-Türsysteme
Motion 2301-EB LR12 mit Festflügel, Sturz
 TOPMAX
 07112007
 T3 390 603

$L B1 = 2W + 60 + 2S$	$F B1 = (W/2) + 20$
$W = (L B1 - 2S - 60) / 2$	$G B1 = F B1 - 28$
$L K min = L B1 - 12$	$F B2 = A - (W/2) - 5$
$L V min = L K min + 2$	$G B2 = F B2 - 24$
	$F H1 = L H + 33$
	$G H1 = F H1 - 64$
	$F H2 = L H - 12$
	$G H2 = F H2 - 64$



Detail X