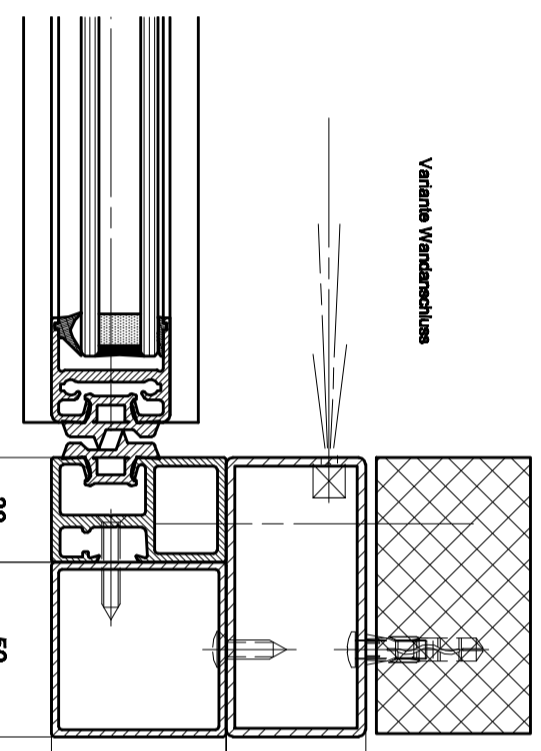
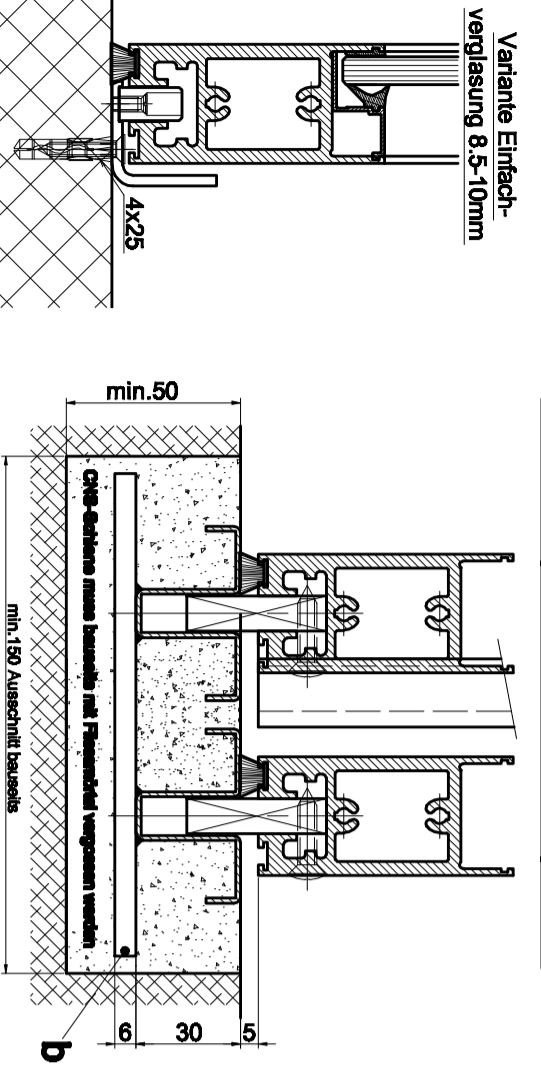
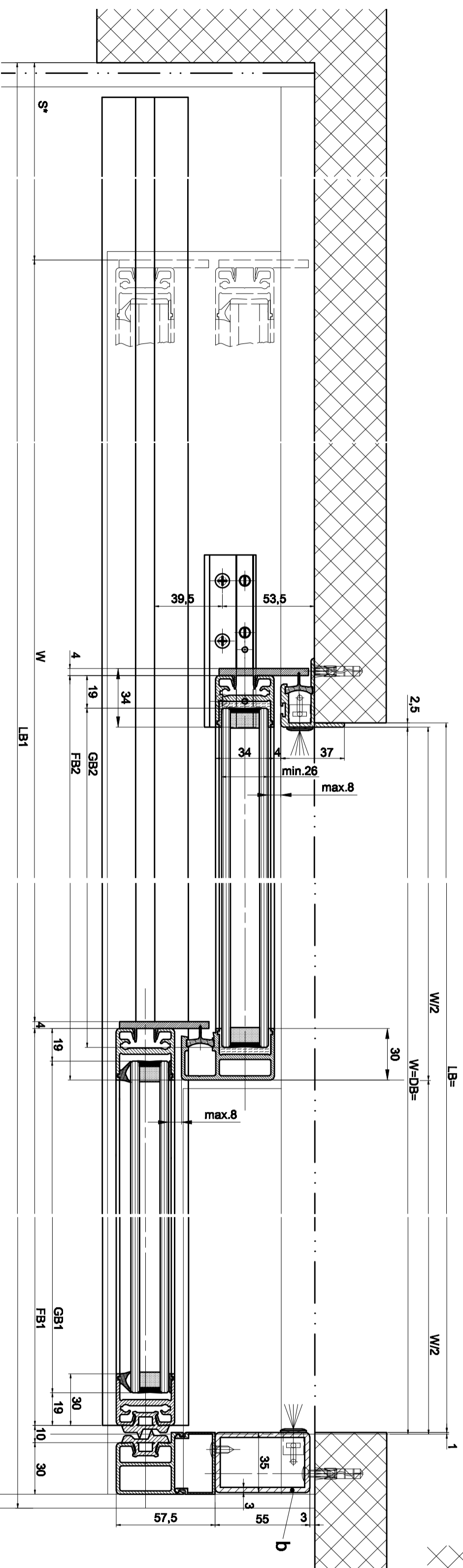
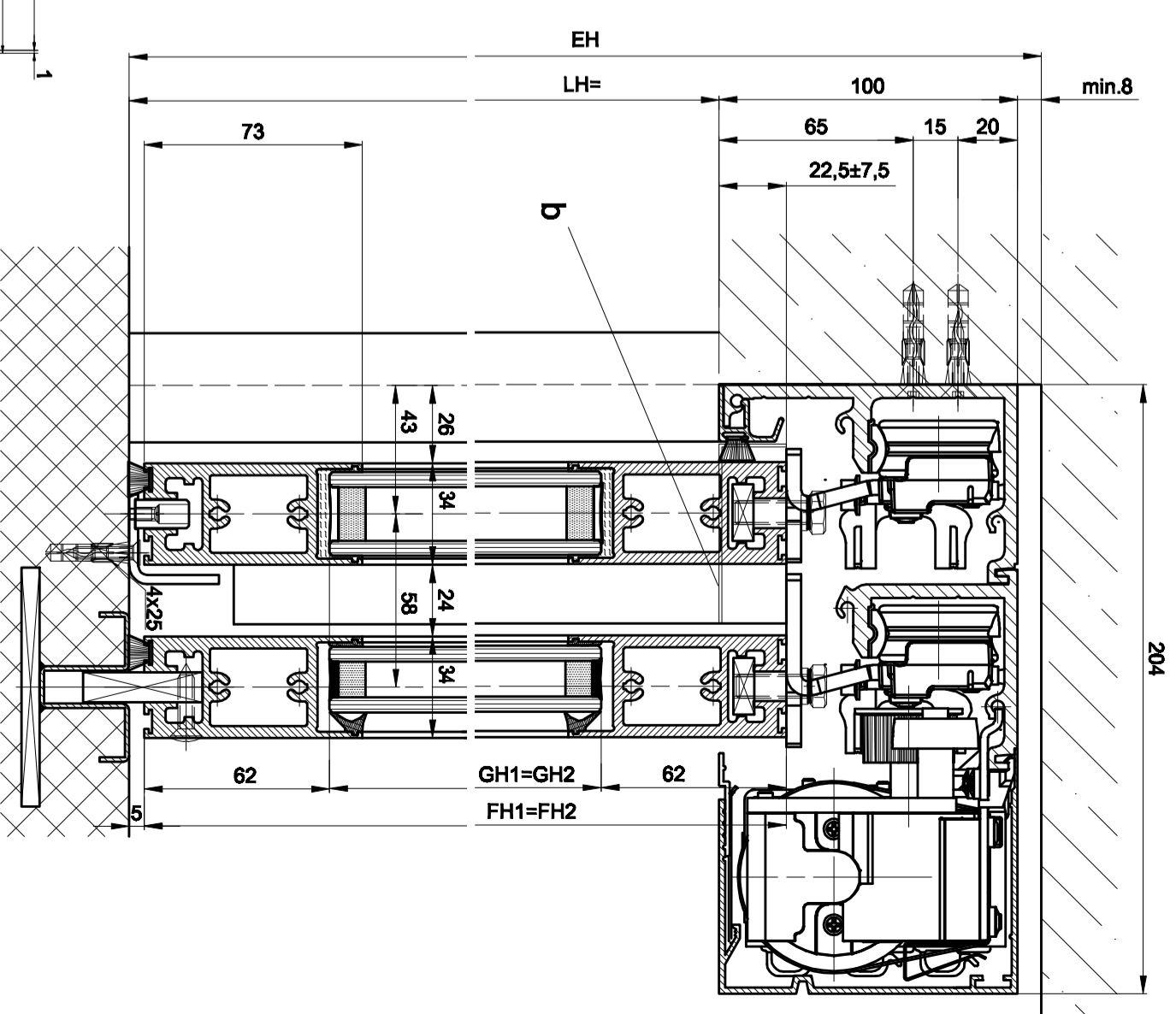
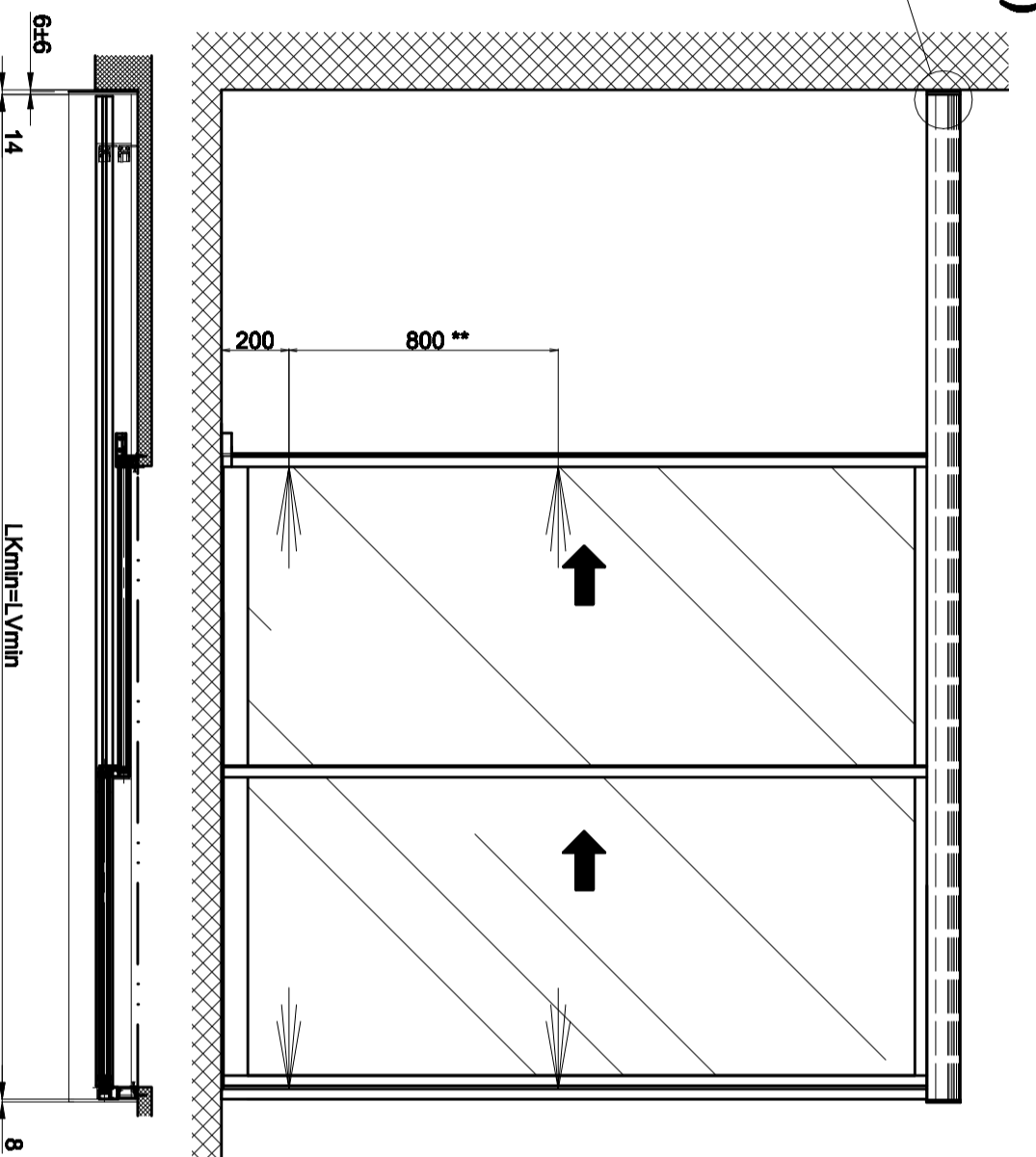
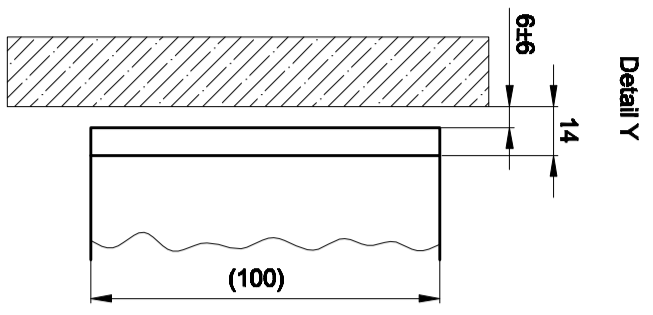


(1:20)



LB1=1,5W+S+77	FH1=FH2=LH+17.5
W=(LB1-S-77)/1,5	GH1=FH1-124
LVmin=Lkmin=LB1-22	GH2=FH2-124
FB1=W/2+25	
FB2=W/2+30	
GB1=FB1-38	
GB2=FB2-38	

b) Bauelemente

Die Flügel müssen aus Materialien gefertigt sein, die bei Bruch zu keiner potentiellen Verletzungsgefahr führen können (bei Glas z.B. Verbund-Sicherheitsglas ESG, Verbund-Sicherheitsglas VSG etc.). Glasfreie Einbauelemente müssen gesichert sein und als solche erkannt werden können.

* Sicherheitsstand nach Landesvorschrift

** Lichttransparenz nach Landesvorschrift

Elloxal/Farbe : Schichtdicke: Zusatzangaben:

Objekt: RAL :

Kunde:

Auftragsnr.: Datum: Freigabetermin:

Profil-Typ: Profilsystem Ausführung

Windrive2201-TL LR22B ohne Festflügel, Sturz

Maßstab: 1:1

Gezeichnet: 15.10.04

Geprüft: 15.10.04

Drucknummer: T3_390_532

Index: A

TOPMAX der Landesbetriebe für Energieversorgung und Wärmeversorgungsleistungen